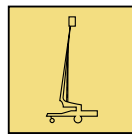
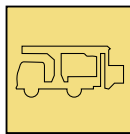
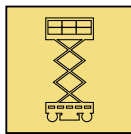
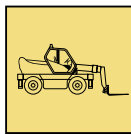
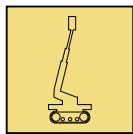




STARLIFT

Zugangstechnik · Vermietung · Verkauf · Techn. Service · IPAF-Schulungen



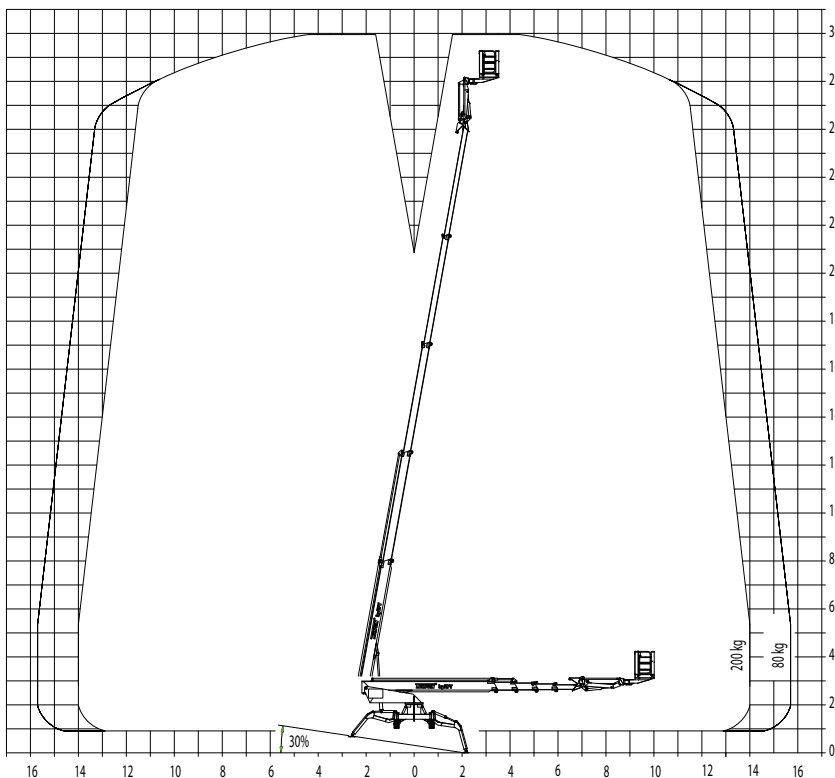
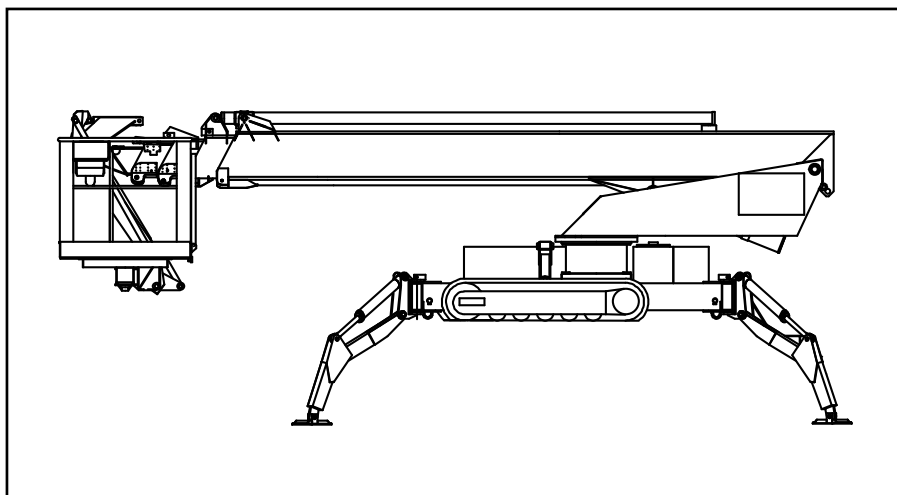
Hamburg + Rostock + Berlin

- ✓ vor Ort mit kompl. Geräteprogramm
- ✓ mit eigenen Dispositionen
- ✓ mit eigenem 24 - Stunden - Service
- ✓ mit eigener Transportlogistik

www.starlift.de

Spezial - Auslegergeräte auf Gummiraupenfahrgestell

Spezi 30 *Teupen Leo · 30 T*



Technische Daten

Arbeitshöhe	max. 30,0 m
Plattformhöhe	max. 28,0 m
Seitl. Reichweite	max. 15,7 m
Traglast Plattform	max. 200 kg
Schwenkbereich	450°
Antrieb	Diesel + 230 V
Steigfähigkeit	30 %
Personen im Korb	max. 2 Pers.

Abmessungen

Transportlänge	7,20 m
Transportbreite	1,58 m
Bauhöhe	1,98 m
Größe der Plattform	0,80 x 1,20 m
Abstützbreite	5,30 / 4,75 m
Einseitig schmal	6,64 / 3,95 m
Beidseitig schmal	6,64 / 3,00 m
Einsatzgewicht	4.300 kg

Ausstattungen

- Raupenfahrgestell „non-marking“ aus Gummi für alle Bodenverhältnisse
- Korbschwenkung 180°
- Korbarm voll beweglich 180°
- 230 V-Anschluss an der Plattform
- Feinfühliges Funk-Fernsteuerung
- Höhen- u. breitenverstellbares Fahrgestell

STARLIFT GMBH · Hamburg-Ost
 Am Knick 11 · Tel.: 040 - 53 43 21-0
 22113 Oststeinbek · Fax: 040 - 53 43 21-20

Zweigniederlassung Rostock
 Mecklenburger Str. 2 · Tel.: 03 82 04 - 706 -0
 18184 Broderstorf · Fax: 03 82 04 - 706 -20

Zweigniederlassung Berlin / Brandenburg
 Osdorfer Ring 17 · Tel.: 03 37 01 - 74 34 -0
 14979 Großbeeren · Fax: 03 37 01 - 74 34 -20