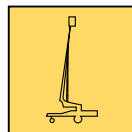
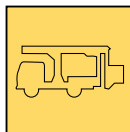
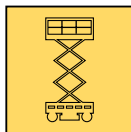
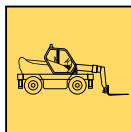
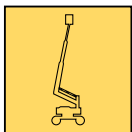
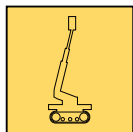




# STARLIFT

Zugangstechnik · Vermietung · Verkauf · Techn. Service · IPAF-Schulungen



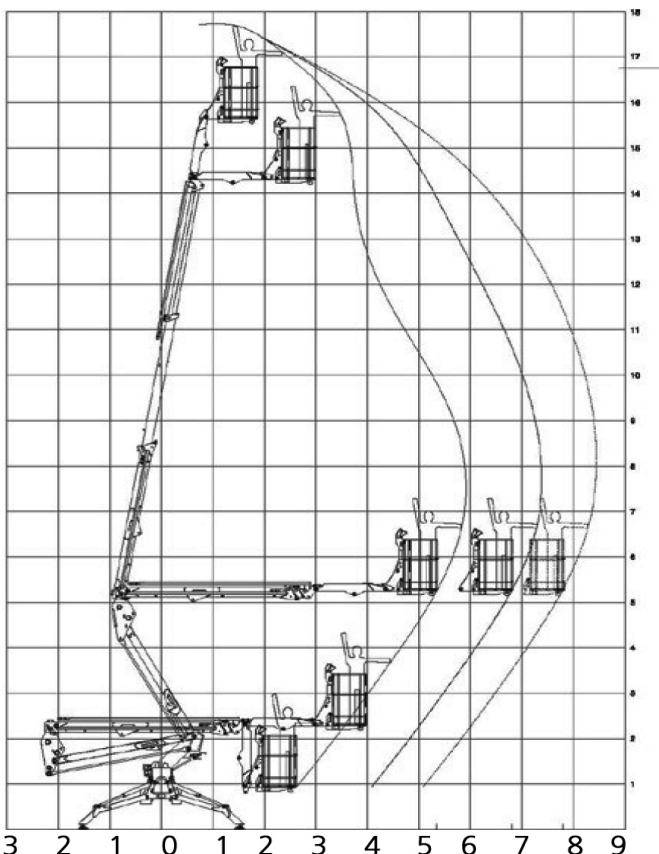
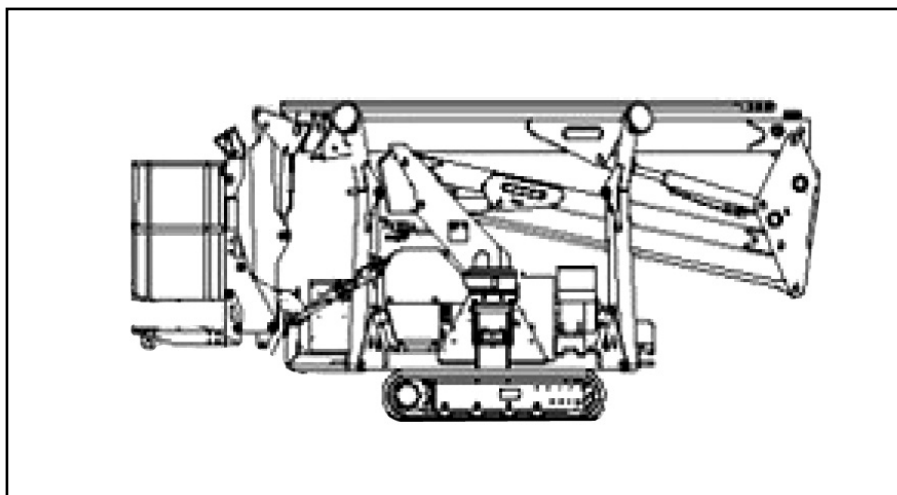
**Hamburg + Rostock + Berlin**

- ✓ vor Ort mit kompl. Geräteprogramm
- ✓ mit eigenen Dispositionen
- ✓ mit eigenem 24 - Stunden - Service
- ✓ mit eigener Transportlogistik

**www.starlift.de**

**Spezial - Auslegergeräte auf Gummiraupenfahrgestell**

**Spezi 18** LEM · 1800



## Technische Daten

Arbeitshöhe	max. 18,0 m
Plattformhöhe	max. 16,0 m
Seitl. Reichweite	max. 8,5 m
Traglast Plattform	max. 200 kg
Schwenkbereich	359°
Antrieb	Diesel + 230 V
Steigfähigkeit	44 %
Personen im Korb	max. 2 Pers.

## Abmessungen

Transportlänge	4,25 / 4,92 m
Transportbreite	0,78 / 1,06 m
Bauhöhe	1,91 / 2,15 m
Größe der Plattform	0,66 x 1,20 m
Abstützbreite	3,00 m

Einsatzgewicht	2.000 kg
----------------	----------

## Ausstattungen

- Raupenfahrgestell „non-marking“ aus Gummi für alle Bodenverhältnisse
- Korbschwenkung
- Korbarm voll beweglich
- Abnehmbarer Korb
- 230-V Anschluss an der Plattform
- Verstellbares Fahrgestell

**STARLIFT GMBH · Hamburg-Ost**

Am Knick 11 · Tel.: 040 - 53 43 21-0  
22113 Oststeinbek · Fax: 040 - 53 43 21-20

**Zweigniederlassung Rostock**

Mecklenburger Str. 2 · Tel.: 03 82 04 - 706 -0  
18184 Broderstorf · Fax: 03 82 04 - 706 -20

**Zweigniederlassung Berlin / Brandenburg**

Osdorfer Ring 17 · Tel.: 03 37 01 - 74 34 -0  
14979 Großbeeren · Fax: 03 37 01 - 74 34 -20