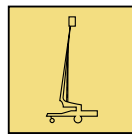
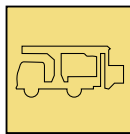
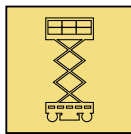
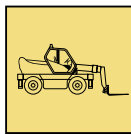
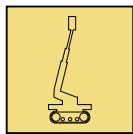




STARLIFT

Zugangstechnik · Vermietung · Verkauf · Techn. Service · IPAF-Schulungen



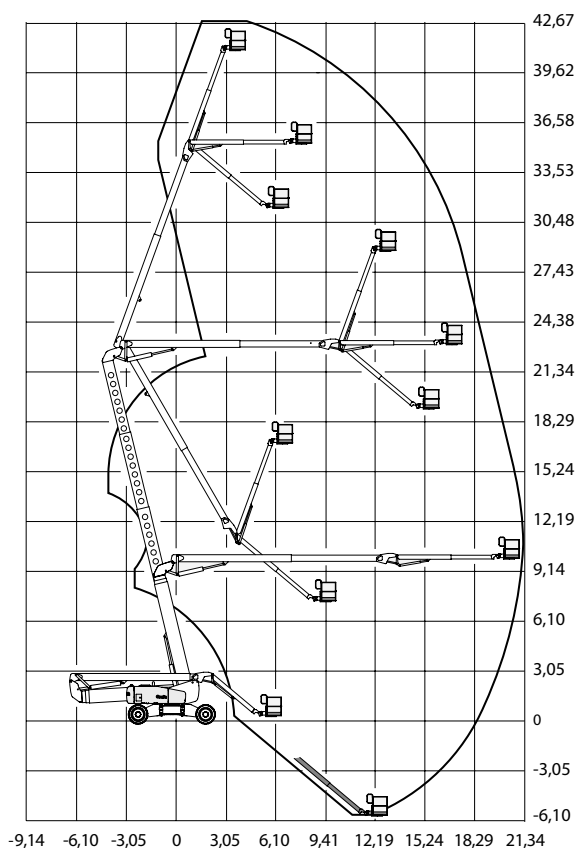
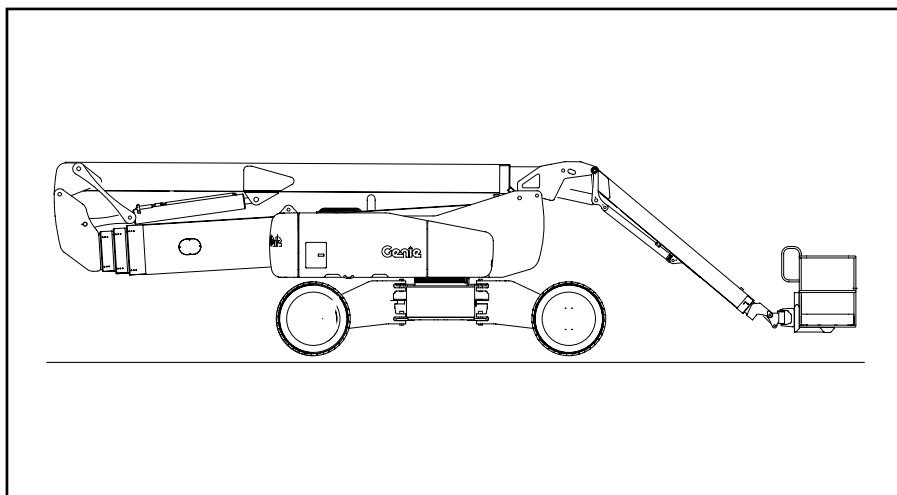
Hamburg + Rostock + Berlin

- ✓ vor Ort mit kompl. Geräteprogramm
- ✓ mit eigenen Dispositionen
- ✓ mit eigenem 24 - Stunden - Service
- ✓ mit eigener Transportlogistik

www.starlift.de

Selbstfahrende Gelenk-Teleskop-Arbeitsbühnen (Diesel) auf Radfahrwerk

SGT 43 GD/K Genie Z-135 / 70



Technische Daten

Arbeitshöhe	max. 43,2 m
Plattformhöhe	max. 41,2 m
Seitl. Reichweite	max. 21,3 m
Überbrückungshöhe	max. 23,0 m
Traglast Plattform	max. 272 kg
Schwenkbereich	endlos
Antrieb	Diesel
Steigfähigkeit	45 %

Abmessungen

Transportlänge	12,93 m
Transportbreite	2,46 m
Arbeitsbreite	3,94 m (5,03 m)
Bauhöhe	3,07 m
Größe der Plattform	0,91 x 2,44 m
Einsatzgewicht	20.366 kg

Ausstattungen

- Allrad-Antrieb 4 x 4
- Allrad-Lenkung
- Korbarm
- Korbschwenkung 160°
- Großer Korb
- 230 V-Anschluss an der Plattform
- In voller Höhe frei verfahrbar

Sonstiges

- 3,66 bis 6,10 m austeleskopierbarer Korbarm

STARLIFT GMBH · Hamburg-Ost

Am Knick 11 · Tel.: 040 - 53 43 21-0
22113 Oststeinbek · Fax: 040 - 53 43 21-20

Zweigniederlassung Rostock

Mecklenburger Str. 2 · Tel.: 03 82 04 - 706 -0
18184 Broderstorf · Fax: 03 82 04 - 706 -20

Zweigniederlassung Berlin / Brandenburg

Osdorfer Ring 17 · Tel.: 03 37 01 - 74 34 -0
14979 Großbeeren · Fax: 03 37 01 - 74 34 -20