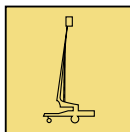
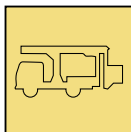




STARLIFT

Zugangstechnik · Vermietung · Verkauf · Techn. Service · IPAF-Schulungen



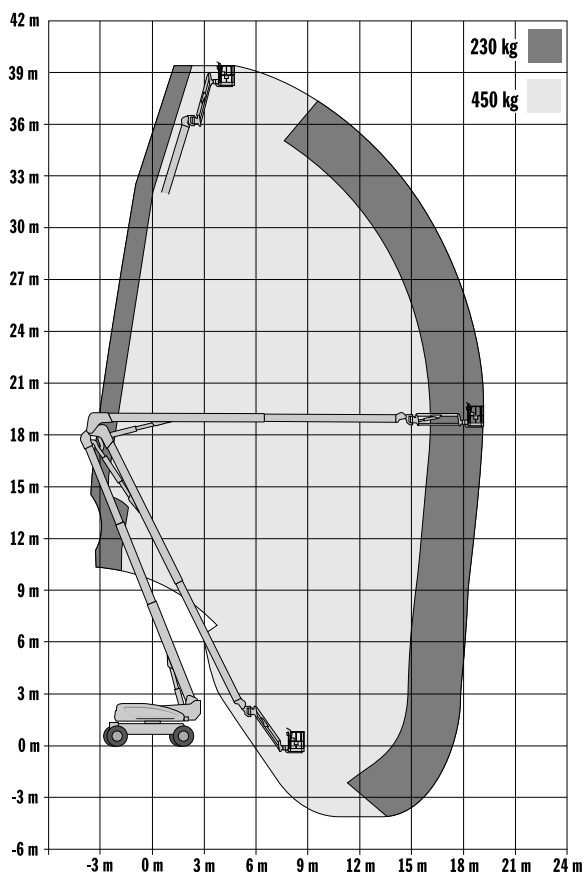
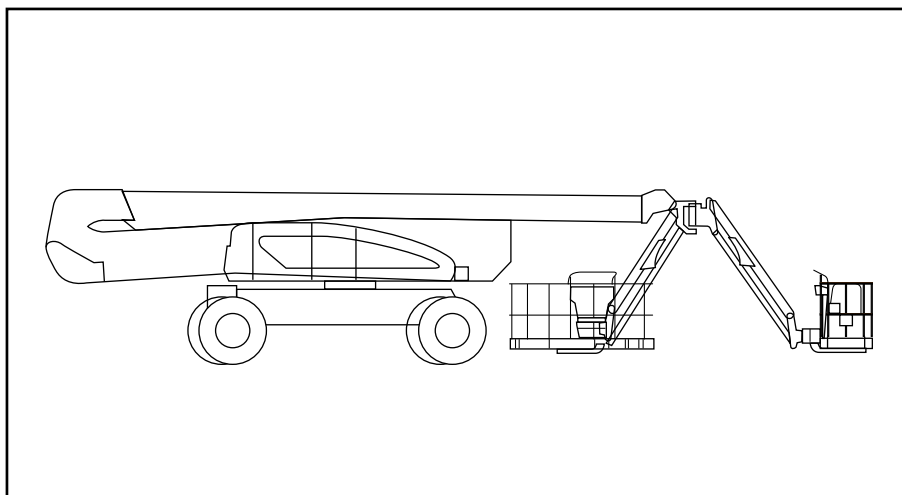
Hamburg + Rostock + Berlin

- ✓ vor Ort mit kompl. Geräteprogramm
- ✓ mit eigenen Dispositionen
- ✓ mit eigenem 24 - Stunden - Service
- ✓ mit eigener Transportlogistik

www.starlift.de

Selbstfahrende Gelenk-Teleskop-Arbeitsbühnen (Diesel) auf Radfahrwerk

SGT 40 GD/K JLG · Ultra · 1250 AJP



Technische Daten

Arbeitshöhe	max. 40,3 m
Plattformhöhe	max. 38,2 m
Seitl. Reichweite	max. 19,2 m
Überbrückungshöhe	max. 18,4 m
Traglast Plattform	max. 230 / 450 kg
Schwenkbereich	endlos
Antrieb	Diesel
Steigfähigkeit	45 %

Abmessungen

Transportlänge	11,46 m
Transportbreite	2,49 m
Arbeitsbreite	3,81 m
Bauhöhe	3,05 m
Größe der Plattform	0,91 x 2,44 m
Einsatzgewicht	21.000 kg

Ausstattungen

- Allrad-Antrieb 4 x4
- Allrad-Lenkung
- Korbarm
- Korbschwenkung 180°
- Großer Korb
- 230 V-Anschluss an der Plattform
- In voller Höhe frei verfahrbar

Sonstiges

- Korbarm voll beweglich 130° Vertikal / 125° Horizontal

STARLIFT GMBH · Hamburg-Ost
 Am Knick 11 · Tel.: 040 - 53 43 21-0
 22113 Oststeinbek · Fax: 040 - 53 43 21-20

Zweigniederlassung Rostock
 Mecklenburger Str. 2 · Tel.: 03 82 04 - 706 -0
 18184 Broderstorf · Fax: 03 82 04 - 706 -20

Zweigniederlassung Berlin / Brandenburg
 Osdorfer Ring 17 · Tel.: 03 37 01 - 74 34 -0
 14979 Großbeeren · Fax: 03 37 01 - 74 34 -20