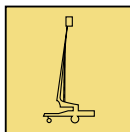
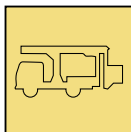




STARLIFT

Zugangstechnik · Vermietung · Verkauf · Techn. Service · IPAF-Schulungen



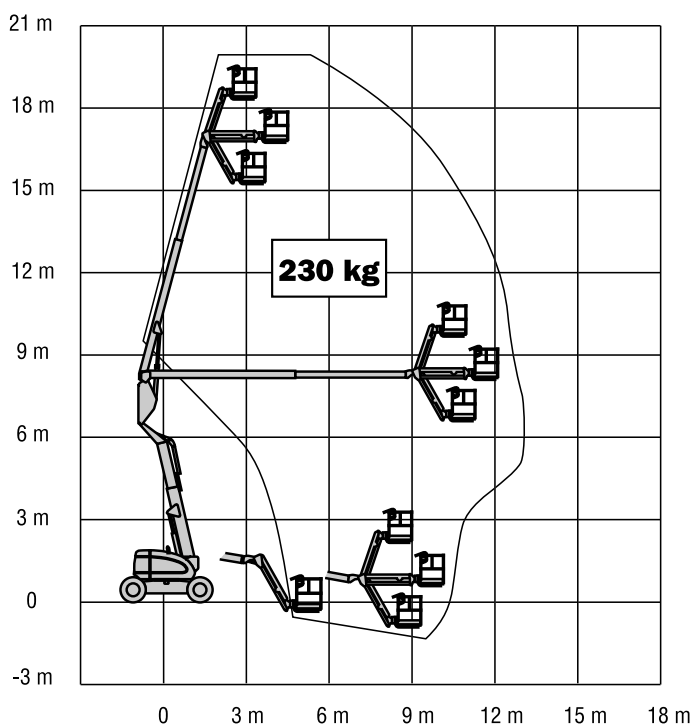
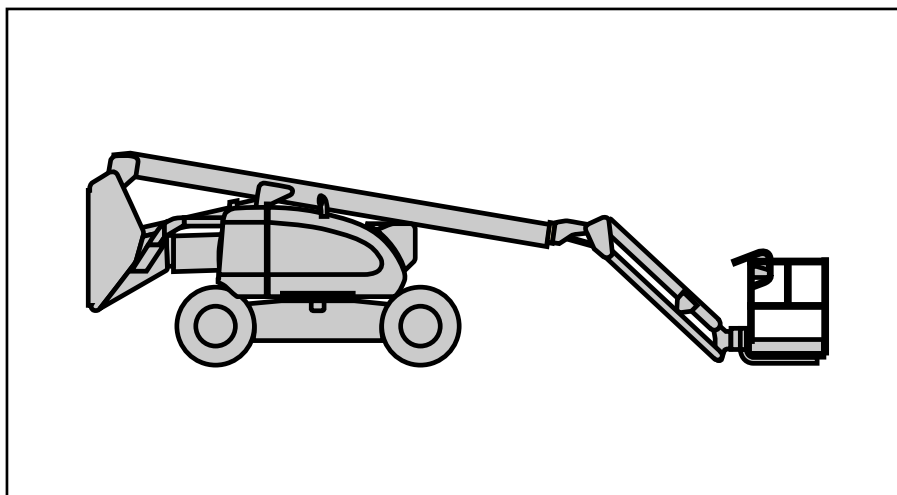
Hamburg + Rostock + Berlin

- ✓ vor Ort mit kompl. Geräteprogramm
- ✓ mit eigenen Dispositionen
- ✓ mit eigenem 24 - Stunden - Service
- ✓ mit eigener Transportlogistik

www.starlift.de

Selbstfahrende Gelenk-Teleskop-Arbeitsbühnen (Diesel) auf Radlaufwerk

SGT 20 GD/K JLG · 600 AJ 2.Generation



Technische Daten

Arbeitshöhe	max. 20,5 m
Plattformhöhe	max. 18,5 m
Seitl. Reichweite	max. 12,1 m
Überbrückungshöhe	max. 8,1 m
Traglast Plattform	max. 230 kg
Schwenkbereich	endlos
Antrieb	Diesel
Steigfähigkeit	45 %

Abmessungen

Transportlänge	8,82 m
Transportbreite	2,49 m
Bauhöhe	2,57 m
Größe der Plattform	0,91 x 2,44 m

Einsatzgewicht	10.025 kg
----------------	-----------

Ausstattungen

- Allrad-Antrieb
- Pendelachse
- Korbarm
- Korbschwenkung 180°
- Großer Korb
- In voller Höhe verfahrbar

STARLIFT GMBH · Hamburg-Ost
Am Knick 11 · Tel.: 040 - 53 43 21-0
22113 Oststeinbek · Fax: 040 - 53 43 21-20

Zweigniederlassung Rostock
Mecklenburger Str. 2 · Tel.: 03 82 04 - 706 -0
18184 Broderstorf · Fax: 03 82 04 - 706 -20

Zweigniederlassung Berlin / Brandenburg
Osdorfer Ring 17 · Tel.: 03 37 01 - 74 34 -0
14979 Großbeeren · Fax: 03 37 01 - 74 34 -20