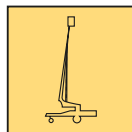
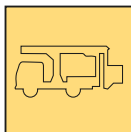
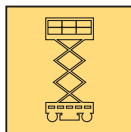
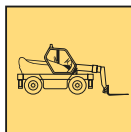
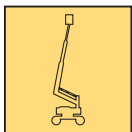
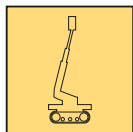




# STARLIFT

Zugangstechnik · Vermietung · Verkauf · Techn. Service · IPAF-Schulungen



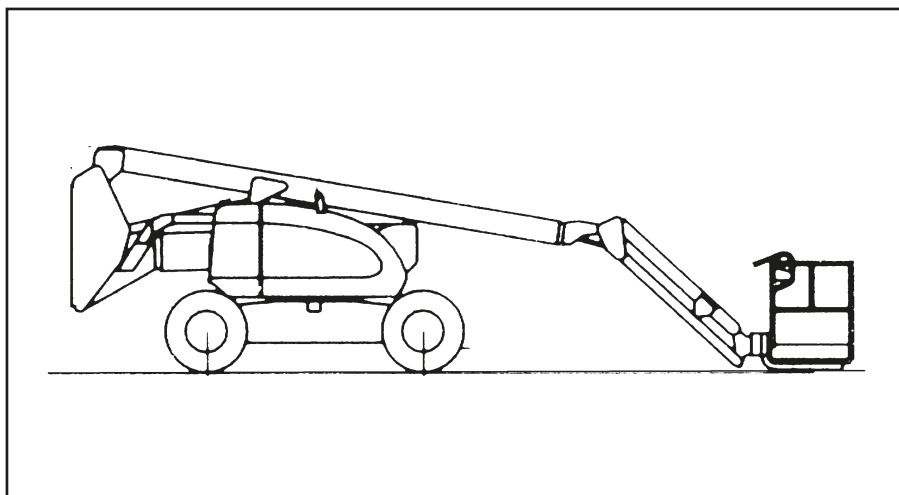
**Hamburg + Rostock + Berlin**

- ✓ vor Ort mit kompl. Geräteprogramm
- ✓ mit eigenen Dispositionen
- ✓ mit eigenem 24 - Stunden - Service
- ✓ mit eigener Transportlogistik

**www.starlift.de**

## Selbstfahrende Gelenk-Teleskop-Arbeitsbühnen (Diesel) auf Radfahrwerk

### SGT 20 GD/K JLG · 600 AJ



#### Technische Daten

Arbeitshöhe	max. 20,3 m
Plattformhöhe	max. 18,3 m
Seitl. Reichweite	max. 13,0 m
Überbrückungshöhe	max. 8,1 m
Traglast Plattform	max. 227 kg
Schwenkbereich	endlos
Antrieb	Diesel
Steigfähigkeit	45 %

#### Abmessungen

Transportlänge	8,82 m
Transportbreite	2,44 m
Bauhöhe	2,56 m
Größe der Plattform	0,91 x 1,83 m

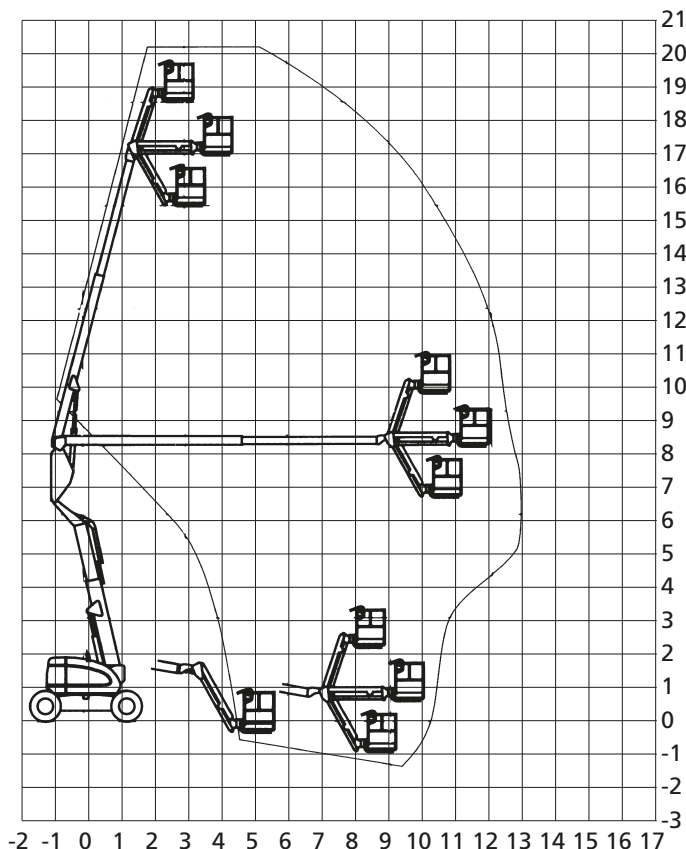
Einsatzgewicht	10.025 kg
----------------	-----------

#### Ausstattungen

Allrad-Antrieb  
Pendelachse  
Korbarm  
Korbschwenkung

#### Sonstiges

In voller Höhe verfahrbar



#### STARLIFT GMBH · Hamburg-Ost

Am Knick 11 · Tel.: 040 - 53 43 21-0  
22113 Oststeinbek · Fax: 040 - 53 43 21-20

#### Zweigniederlassung Rostock

Mecklenburger Str. 2 · Tel.: 03 82 04 - 706 -0  
18184 Broderstorf · Fax: 03 82 04 - 706 -20

#### Zweigniederlassung Berlin / Brandenburg

Osdorfer Ring 17 · Tel.: 03 37 01 - 74 34 -0  
14979 Großbeeren · Fax: 03 37 01 - 74 34 -20