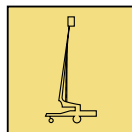
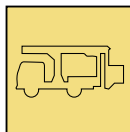
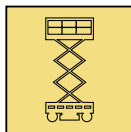
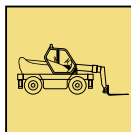
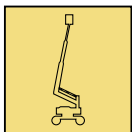
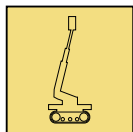




# STARLIFT

Zugangstechnik · Vermietung · Verkauf · Techn. Service · IPAF-Schulungen



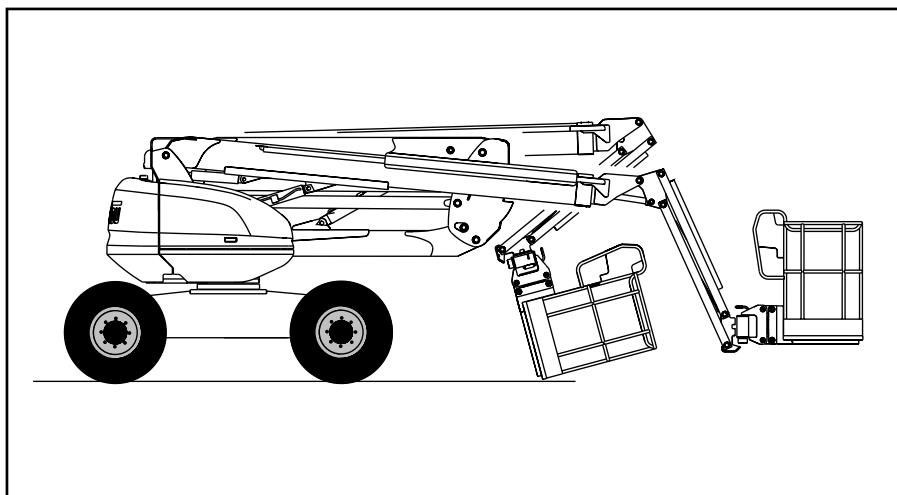
**Hamburg + Rostock + Berlin**

- ✓ vor Ort mit kompl. Geräteprogramm
- ✓ mit eigenen Dispositionen
- ✓ mit eigenem 24 - Stunden - Service
- ✓ mit eigener Transportlogistik

**www.starlift.de**

## Selbstfahrende Gelenk-Teleskop-Arbeitsbühnen (Diesel) auf Radfahrwerk

**SGT 18 GD/K** Manitou · 180 ATJ



### Technische Daten

Arbeitshöhe	max. 17,7 m
Plattformhöhe	max. 15,7 m
Seitl. Reichweite	max. 10,6 m
Überbrückungshöhe	max. 7,0 m
Traglast Plattform	max. 230 kg
Schwenkbereich	350°
Antrieb	Diesel
Steigfähigkeit	40 %

### Abmessungen

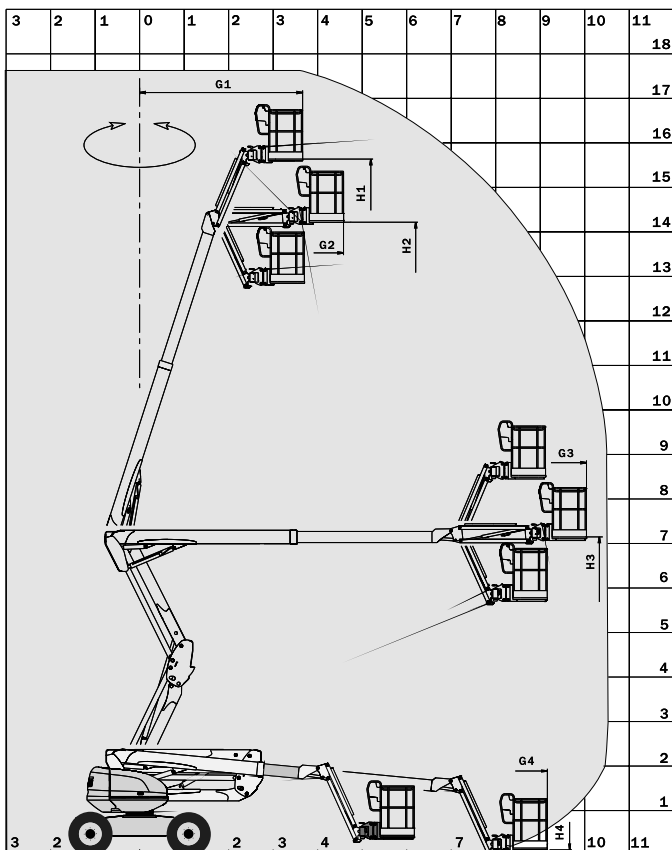
Gesamtlänge	7,77 m
Transportlänge	5,77 m
Arbeitsbreite	2,30 m
Bauhöhe	2,37 m
Größe der Plattform	1,80 x 0,80 m
Einsatzgewicht	8.090 kg

### Ausstattungen

- Allrad-Antrieb
- Allrad-Lenkung
- Pendelachse
- Korbarm
- Korbschwenkung 180°
- Differenzialsperre

### Sonstiges

In voller Höhe verfahrbar



**STARLIFT GMBH · Hamburg-Ost**  
 Am Knick 11 · Tel.: 040 - 53 43 21-0  
 22113 Oststeinbek · Fax: 040 - 53 43 21-20

**Zweigniederlassung Rostock**  
 Mecklenburger Str. 2 · Tel.: 03 82 04 - 706 -0  
 18184 Broderstorf · Fax: 03 82 04 - 706 -20

**Zweigniederlassung Berlin / Brandenburg**  
 Osdorfer Ring 17 · Tel.: 03 37 01 - 74 34 -0  
 14979 Großbeeren · Fax: 03 37 01 - 74 34 -20