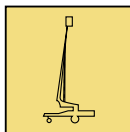
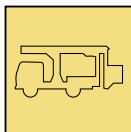
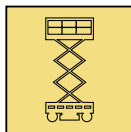
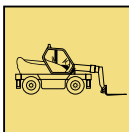
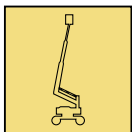
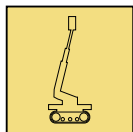




STARLIFT

Zugangstechnik · Vermietung · Verkauf · Techn. Service · IPAF-Schulungen



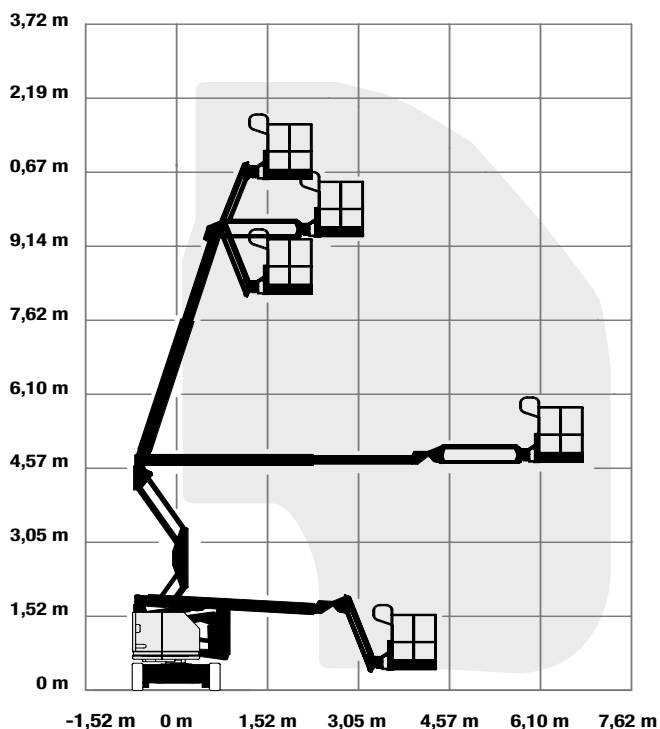
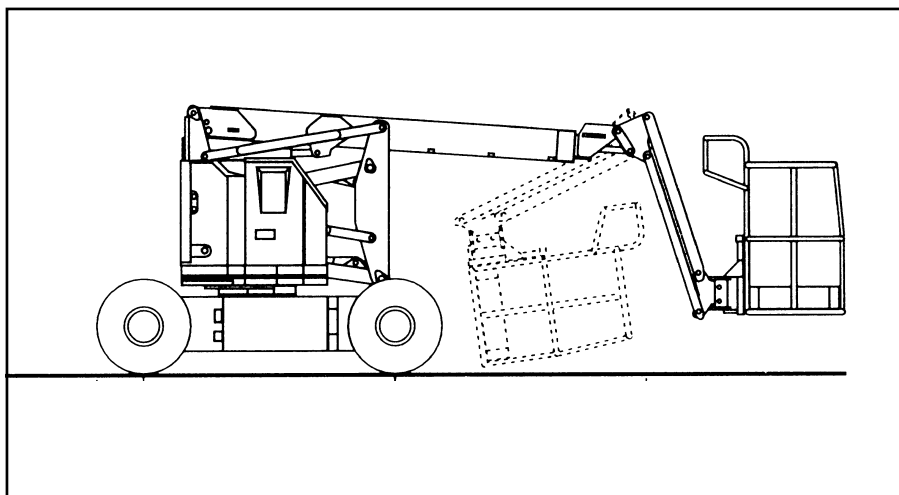
Hamburg + Rostock + Berlin

- ✓ vor Ort mit kompl. Geräteprogramm
- ✓ mit eigenen Dispositionen
- ✓ mit eigenem 24 - Stunden - Service
- ✓ mit eigener Transportlogistik

www.starlift.de

Selbstfahrende Gelenk-Teleskop-Arbeitsbühnen (Diesel) auf Radfahrwerk

SGT 12 GD/K Genie · Z 34/22-4WD



Technische Daten

Arbeitshöhe	max. 12,6 m
Plattformhöhe	max. 10,6 m
Seitl. Reichweite	max. 6,78 m
Überbrückungshöhe	max. 4,6 m
Traglast Plattform	max. 227 kg
Schwenkbereich	355°
Antrieb	Diesel
Steigfähigkeit	45 %

Abmessungen

Transportlänge	4,11 m
Transportbreite	1,85 m
Bauhöhe	2,06 m
Größe der Plattform	0,76 x 1,42 m

Einsatzgewicht	4.930 kg
----------------	----------

Ausstattungen

- Allrad-Antrieb
- Allrad-Lenkung
- Pendelachse
- Korbarm
- Korbschwenkung 180°

Sonstiges

In voller Höhe verfahrbar

STARLIFT GMBH · Hamburg-Ost
 Am Knick 11 · Tel.: 040 - 53 43 21-0
 22113 Oststeinbek · Fax: 040 - 53 43 21-20

Zweigniederlassung Rostock
 Mecklenburger Str. 2 · Tel.: 03 82 04 - 706 -0
 18184 Broderstorf · Fax: 03 82 04 - 706 -20

Zweigniederlassung Berlin / Brandenburg
 Osdorfer Ring 17 · Tel.: 03 37 01 - 74 34 -0
 14979 Großbeeren · Fax: 03 37 01 - 74 34 -20