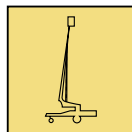
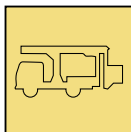




STARLIFT

Zugangstechnik · Vermietung · Verkauf · Techn. Service · IPAF-Schulungen



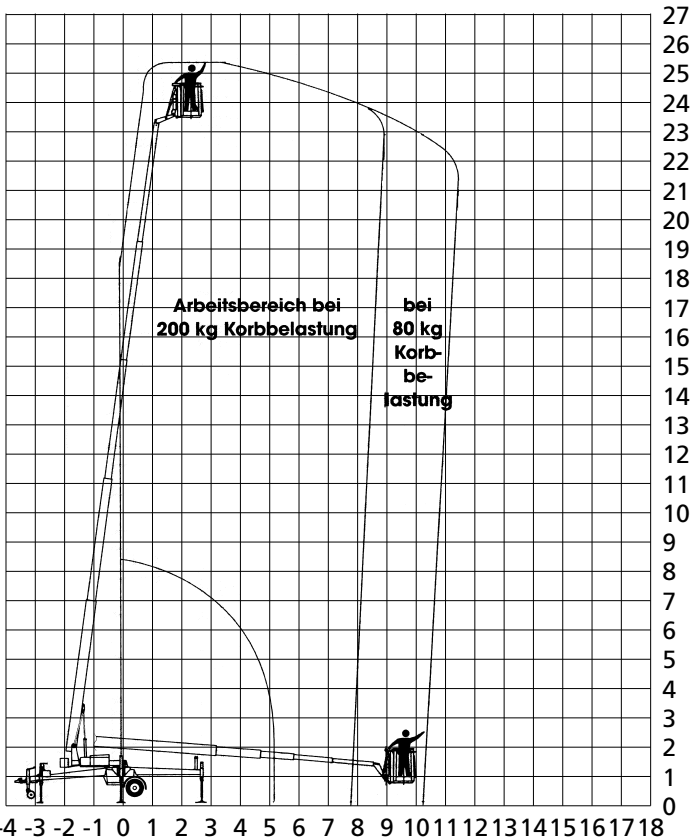
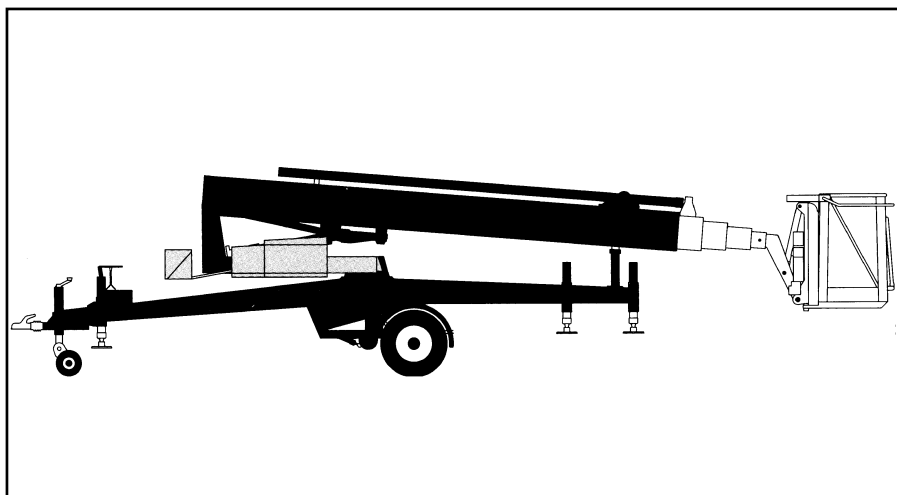
Hamburg + Rostock + Berlin

- ✓ vor Ort mit kompl. Geräteprogramm
- ✓ mit eigenen Dispositionen
- ✓ mit eigenem 24 - Stunden - Service
- ✓ mit eigener Transportlogistik

www.starlift.de

Anhänger - Arbeitsbühnen

AB 25 H Denka · 2500



Technische Daten

Arbeitshöhe	max. 25,1 m
Plattformhöhe	max. 23,1 m
Seitl. Reichweite	max. 11,4 m
Schwenkbereich	endlos
Traglast Plattform	max. 200 kg
Personen im Korb	max. 2 Pers.

Abmessungen

Fahrzeughöhe	2,11 m
Fahrzeuglänge	8,06 m
Fahrzeugbreite	1,63 m
Abstützbreite	4,26 m
Größe der Plattform	1,25 x 0,80 m
Eigengewicht	2.450 kg

Ausstattungen

- Teleskop-Konstruktion
- Antrieb batterie-elektrisch
- Ladegerät 230 V eingebaut
- Korbschwenkung 2 x 45°
- 230 V-Anschluss an der Plattform
- Hydraulische Abstützung
- Stützdruck-Überwachung
- Hydraulischer Selbstfahrantrieb
- Zusätzlicher 230 V-Leistungstrafo

STARLIFT GMBH · Hamburg-Ost

Am Knick 11 · Tel.: 040 - 53 43 21-0
22113 Oststeinbek · Fax: 040 - 53 43 21-20

Zweigniederlassung Rostock

Mecklenburger Str. 2 · Tel.: 03 82 04 - 706 -0
18184 Broderstorf · Fax: 03 82 04 - 706 -20

Zweigniederlassung Berlin / Brandenburg

Osdorfer Ring 17 · Tel.: 03 37 01 - 74 34 -0
14979 Großbeeren · Fax: 03 37 01 - 74 34 -20